

Home » Design Focus » Oikos per la Saratoga Rolling Hills Estate a Cupertino

Oikos per la Saratoga Rolling Hills Estate a Cupertino

Chiara Scalco · 26 ottobre 2016



Situata sulle colline di Cupertino, nel cuore della Silicon Valley e all'estremità meridionale della Baia di San Francisco, la residenza privata **Saratoga Rolling Hills Estate** riesce a rap-

Utilizziamo i cookie per offrirti i migliori contenuti del nostro sito. Se continui la navigazione intendiamo che tu condivida questo utilizzo.

[Accetta](#)

[Informativa estesa](#)

l'aspetto di una vera e propria composizione scultorea.



http://www.area-arch.it/wp-content/uploads/sites/6/2016/10/RLS2013041_094FILEminimizer.jpg

Saratoga Rolling Hills Estate

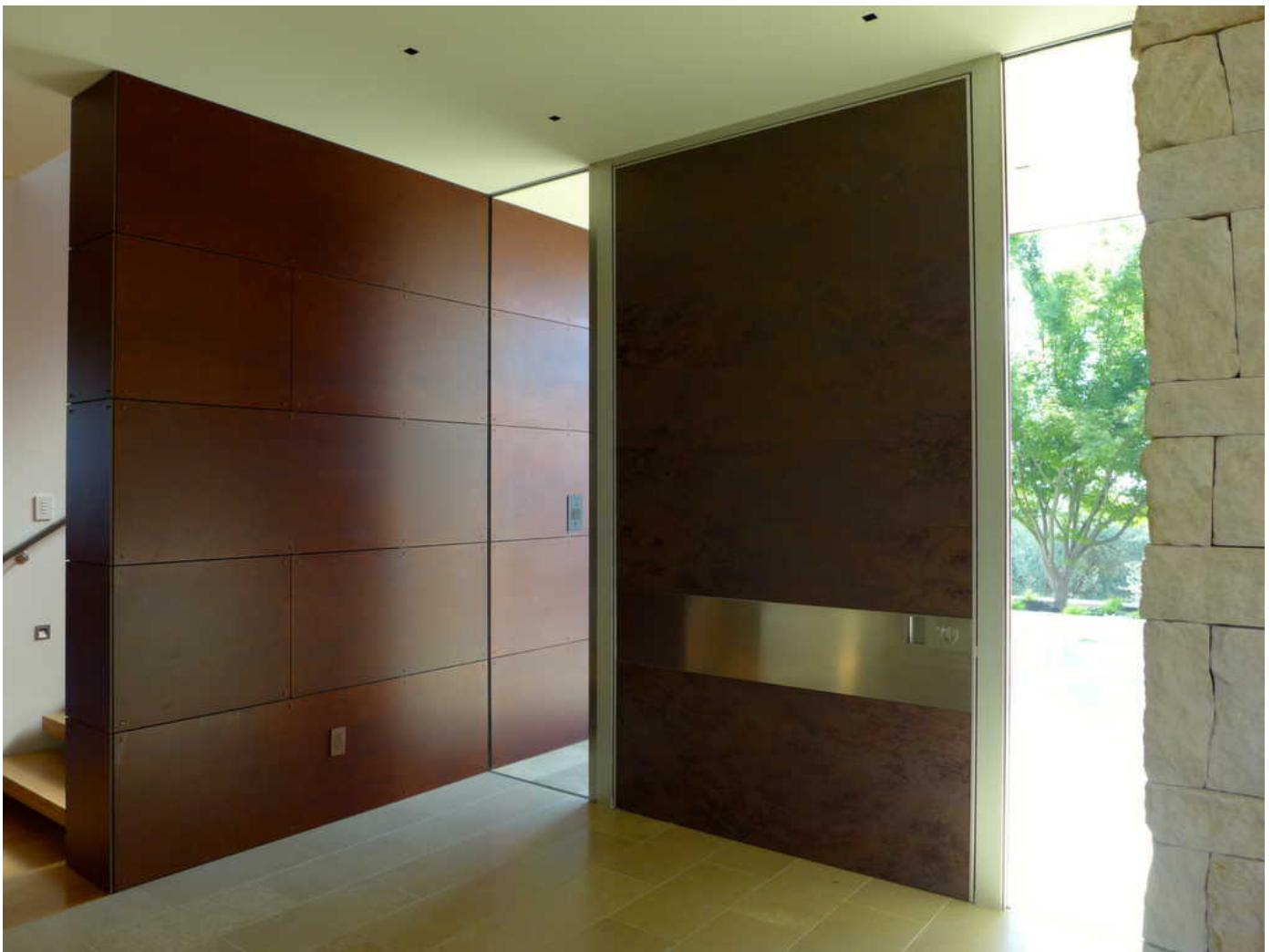
La scelta di colori, forme e materiali concorre a far apparire la villa come parte integrante del paesaggio, quasi un suo naturale prolungamento, dove l'architetto **Louie Leu** <http://louieleuarch.com> è riuscito a far convivere in modo assolutamente armonioso dettagli di alto design con le caratteristiche più green dell'industria edile contemporanea.



<http://www.area-arch.it/wp-content/uploads/sites/6/2016/10/RLS2013041_523FILEminimizer.jpg>

Saratoga Rolling Hills Estate

Tra i particolari di design, sono degni di nota la cucina esterna, l'home theatre, una modernissima cantina, le ampie aree di svago sulle terrazze multiple in cui si sviluppa il tetto, i bracieri da giardino in acciaio corten, gli infissi italiani in acciaio con rivestimento in legno, la porta blindata d'ingresso **Synua** di **Oikos** <<http://www.oikos.it>> a bilico di grandi dimensioni (oltre 180x300 cm) in grès effetto corten, un ascensore con rivestimenti interni in pelle e una piscina a sfioro di oltre 25 m. La villa è dotata di un efficace sistema di raccolta dell'acqua piovana, di pannelli fotovoltaici, di un impianto per la coltivazione di piante su terrazze e sul tetto e di schermi antipioggia. La villa ha una superficie di circa 1.115 mq, con un annesso indipendente per gli ospiti di circa 115 mq e una pool house accanto alla piscina a sfioro, elemento quest'ultimo quasi imprescindibile per garantire un'elevata qualità della vita in un ambiente, come quello della Silicon Valley, caratterizzato da inverni miti ed estati calde e asciutte.



<http://www.area-arch.it/wp-content/uploads/sites/6/2016/10/Entry-Int1FILEminimizer.jpg>

Porta blindata d'ingresso Synua di Oikos a bilico di grandi dimensioni

La villa si sviluppa a forma di L in cima a una collina da cui si gode di una vista mozzafiato sulla Silicon Valley. Già da una prima occhiata alla facciata principale, si nota l'accurata scelta dei materiali e dei colori utilizzati: vetro, pietra, legno, acqua, acciaio, fuoco. Tutti gli elementi della natura sono presenti e concorrono a creare un ambiente lussuoso ma naturale, un gioco sapiente e dinamico di linee e spazi che rende l'abitazione solida e leggera al tempo stesso.

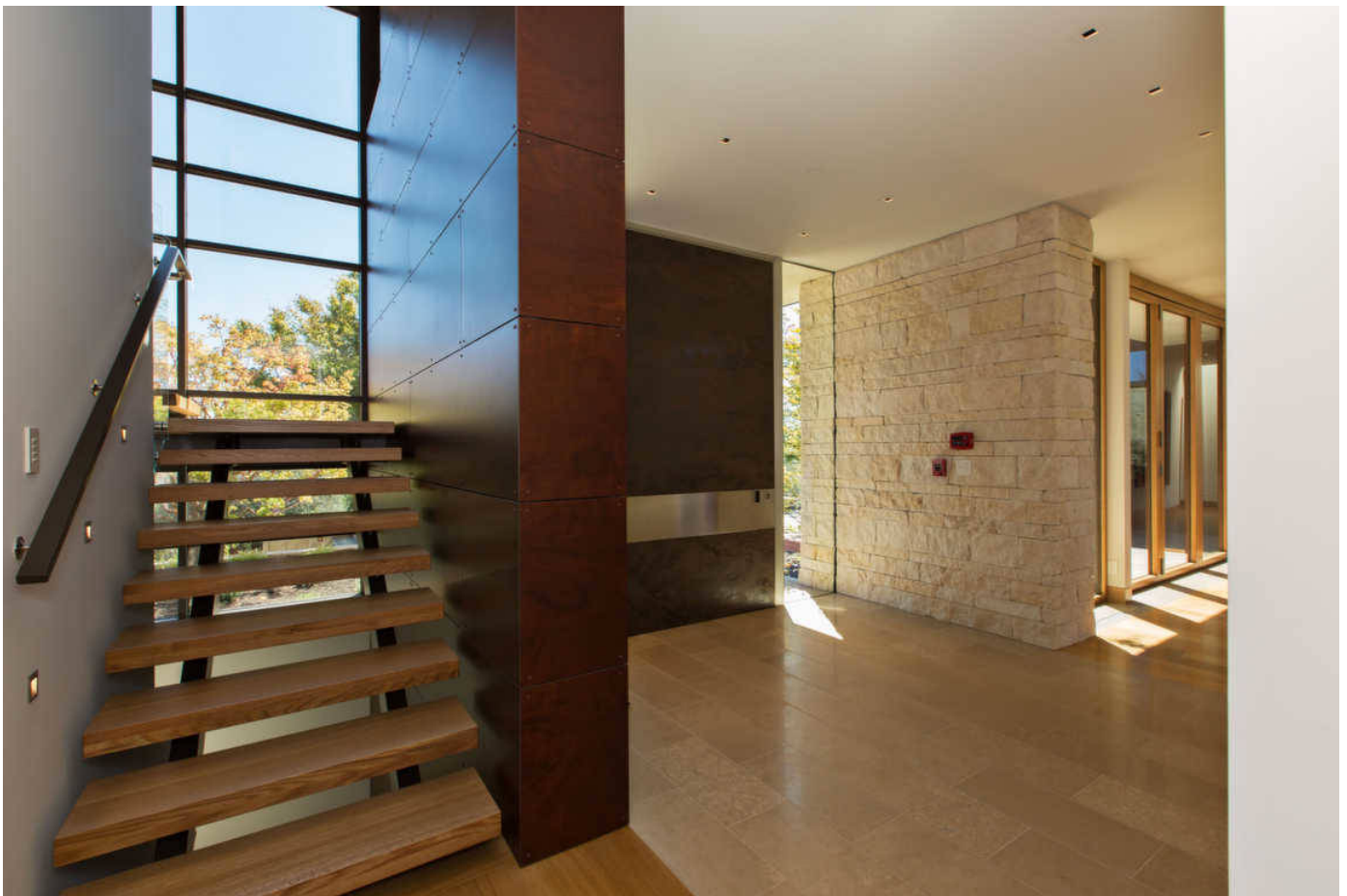
Il risultato è una costruzione omogenea, dotata di ampi vetri che specchiano l'ambiente esterno, di pareti in pietra che richiamano l'asprezza del terreno su cui sorge, di superfici d'acqua che dissetano gli occhi stanchi dall'arsura circostante. Un equilibrio esatto di colori, materiali e forme che emoziona la vista per la sua stessa capacità di rappresentare e



<http://www.area-arch.it/wp-content/uploads/sites/6/2016/10/RLS2013041_430FILEminimizer.jpg>

Saratoga Rolling Hills Estate

rispettare l'ambiente naturale nel suo complesso.



http://www.area-arch.it/wp-content/uploads/sites/6/2016/10/RLS2013041_142FILEminimizer.jpg

Saratoga Rolling Hills Estate

L'ingresso principale è impreziosito da Synua, la blindata a bilico per grandi dimensioni ormai nota per le sue prestazioni e possibilità di personalizzazione. È stata scelta la versione con rivestimento in grès effetto corten ruggine in 9 settori di cui uno in acciaio completo di maniglione orizzontale, sempre in acciaio, per uniformarsi con la vista. L'imponente blindata è montata con doppio fianco luce per contribuire a conferire luce e spaziosità all'ambiente e creare un vero e proprio dialogo tra interno ed esterno, nonché continuità con le grandi vetrate laterali. Sebbene Synua, come le altre porte di sicurezza del leader Oikos Venezia, consenta di scegliere un diverso rivestimento tra interno ed esterno così da assecondare qualsiasi esigenza di materiali e colori, si è preferito optare per la coerenza dei rivestimenti con un contrasto di grande effetto tra l'asprezza e apparente ruvidezza dell'effetto ruggine del grès porcellanato corten e la lucentezza e modernità del settore in acciaio. Degna di nota è anche la scelta della speciale maniglia con meccanismo a scomparsa, per un effetto di totale complanarità della porta.



<<http://www.area-arch.it/wp-content/uploads/sites/6/2016/10/Entry-ExtFILEminimizer.jpg>>

Saratoga Rolling Hills Estate

Scheda progetto

progetto: realizzazione di una villa privata

committente: utente privato

architetto: Louie Leu

prodotto: Synua

location: Cupertino, California

anno progetto: 2013

anno completamento: 2014

Tag: http://www.area-arch.it/it/tag/cupertino/>"/>